

# ÅRSMØDE 2019 – DKL & FDK

FTFa

FTFa

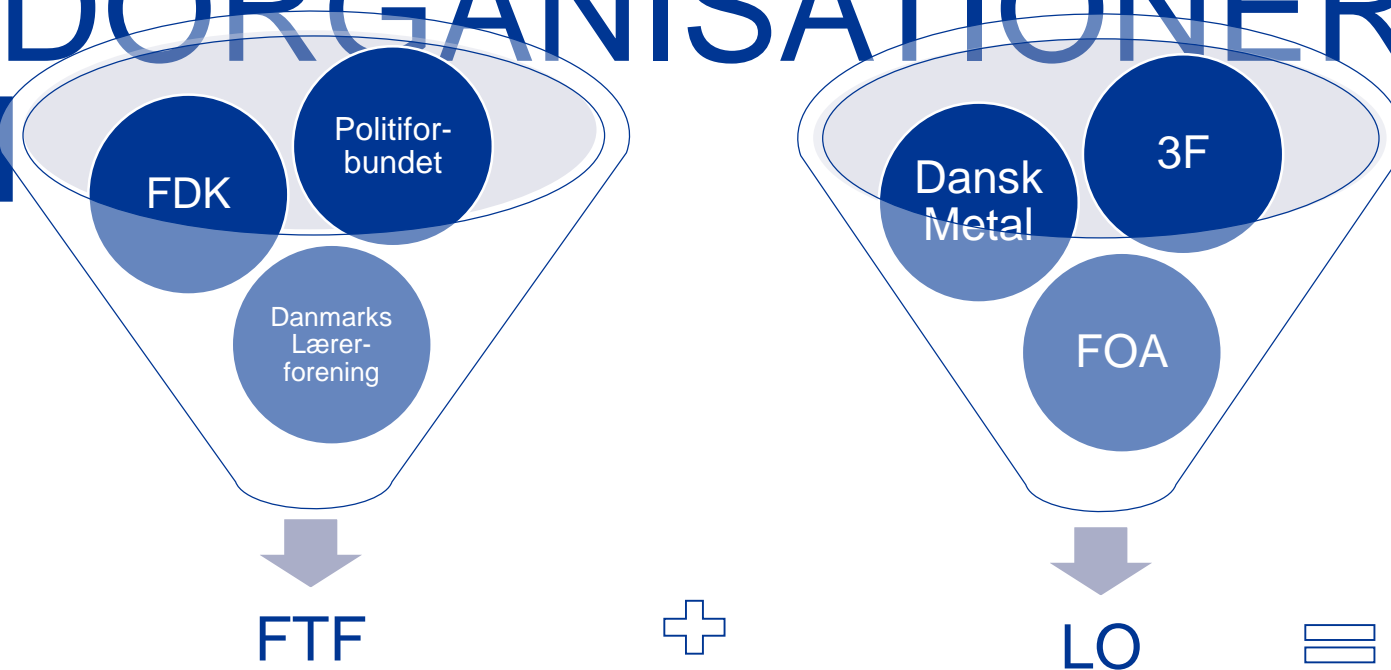
# AGENDA

- KORT PRÆSENTATION AF FTFa
- FUSION AF HOVEDORGANISATIONERNE TIL FH
- DAGPENGEORSIKRING
- TJENESTEMANDSPENSION OG DAGPENGE
- MERE END EN A-KASSE





# FUSION AF HOVEDORGANISATIONERNE TIL FH



FTFa er en selvstændig a-kasse og derfor ikke berørt af fusionen – vi fortsætter som hidtil, hvor vi samarbejder med FDK – og også FH

# DAGPENGEFORSIKRING

Ledig

- Dagpenge i 3.848 timer indenfor 3 år – svarer til 2 år
- Rådighed

## Krav til dagpengeret:

- 1 års medlemskab
- Samlet indkomst 233.376 kr. inden for de sidste tre år – maks. 19.448 kr. mdr.

Dagpenge fra dag 1 efter fratrædelsen  
– medmindre karantæne

## Dagpengesats:

- 18.866 kr. per måned før skat, hvis løn pr. måned før skat = 23.000 kr.
- Udbetales bagud

## Beskæftigelseskonto:

- Arbejdstimer i ledighedsperioden kan veksles til flere dagpengetimer
- Forhold 1:2

# OPHOLDSKRAV



Opholdskravet er gældende fra 1. januar 2019 og bliver indfaset frem til 2021. For at være berettiget til dagpenge skal du:

- **fra 1. januar 2019** have opholdt dig i Danmark eller EU/EØS i mindst 5 ud af 12 år
- **fra 1. januar 2020** have opholdt dig i Danmark eller EU/EØS i mindst 6 ud af 12 år
- **fra 1. januar 2021** have opholdt dig i Danmark eller EU/EØS i mindst 7 ud af 12 år



# TJENESTEMANDSPENSION OG DAGPENGE

Pensionen divideres med omregningsraten 241,73 kr. - det giver et antal timer, som modregnes i dagpenge

Eksempel:

- |   |             |
|---|-------------|
| ▪ Pension 100.000 kr. pr. år : 12 måneder =                             | 8.333 kr.   |
| ▪ Timer til modregning 8.333 kr. : 241,73 =                             | 34 timer    |
| ▪ Dagpengetimer til udbetaling 160,33 timer – 34 timer =                | 126 timer   |
| ▪ Dagpenge per måned 126 dagpengetimer x 117,7 kr. pr dagpengetime =    | 14.830 kr.  |
| ▪ Dagpenge per år 14.830 kr. x 12 måneder =                             | 177.960 kr. |
| ▪ Samlet årligt indtægt dagpenge og pension 177.960 kr. + 100.000 kr. = | 277.960 kr. |

Svagelighedspension  
og kvalificeret  
svagelighedspension  
modregnes IKKE

MERE END A-  
KASSE





## INDIVIDUEL RÅDGIVNING OG AFKLARING

Sparring fra vores job- og karriereteam, der er specialister i at hjælpe dig med at sætte ord på hvad du kan og hvad der motiverer dig



## SPARRING CV OG ANSØGNING INDENFOR 24 TIMER

Ansøgning, cv og jobopslaget eller link til stilling/firmaet og dit telefonnummer til: [ansoegning.cv@ftfa.dk](mailto:ansoegning.cv@ftfa.dk) **Indenfor 24 timer** ringes du op og får sparring



## GRUPPEMØDER MED DIVERSE EMNER, FX:

- Cv og ansøgning
- LinkedIn
- Afklaring
- Boost din selvtillid og motivation
- Brænd igennem



**VIRKSOMHEDSSAMARBEJDE** med henblik på rekruttering og jobformidling -  
FTFajobindex

# SOCIALRÅDGIVERFUNKTIONEN I FTFa

- Tilbud til alle medlemmer om sparring, når det er svært eller umuligt at opretholde tilknytningen til arbejdsmarkedet.
- Vi ønsker at klæde vores medlemmer på til at forstå reglerne i den sociale lovgivning og grænselandet til arbejdsløshedsforsikringsloven, så man som medlem selv kan manøvre videre og træffe en kvalificeret beslutning.
- Behovet for sparring kan opstå på forskellig tidspunkter i livet.

- Graviditet  
- Barsel  
- Pasning af alvorligt sygt barn eller pårørende

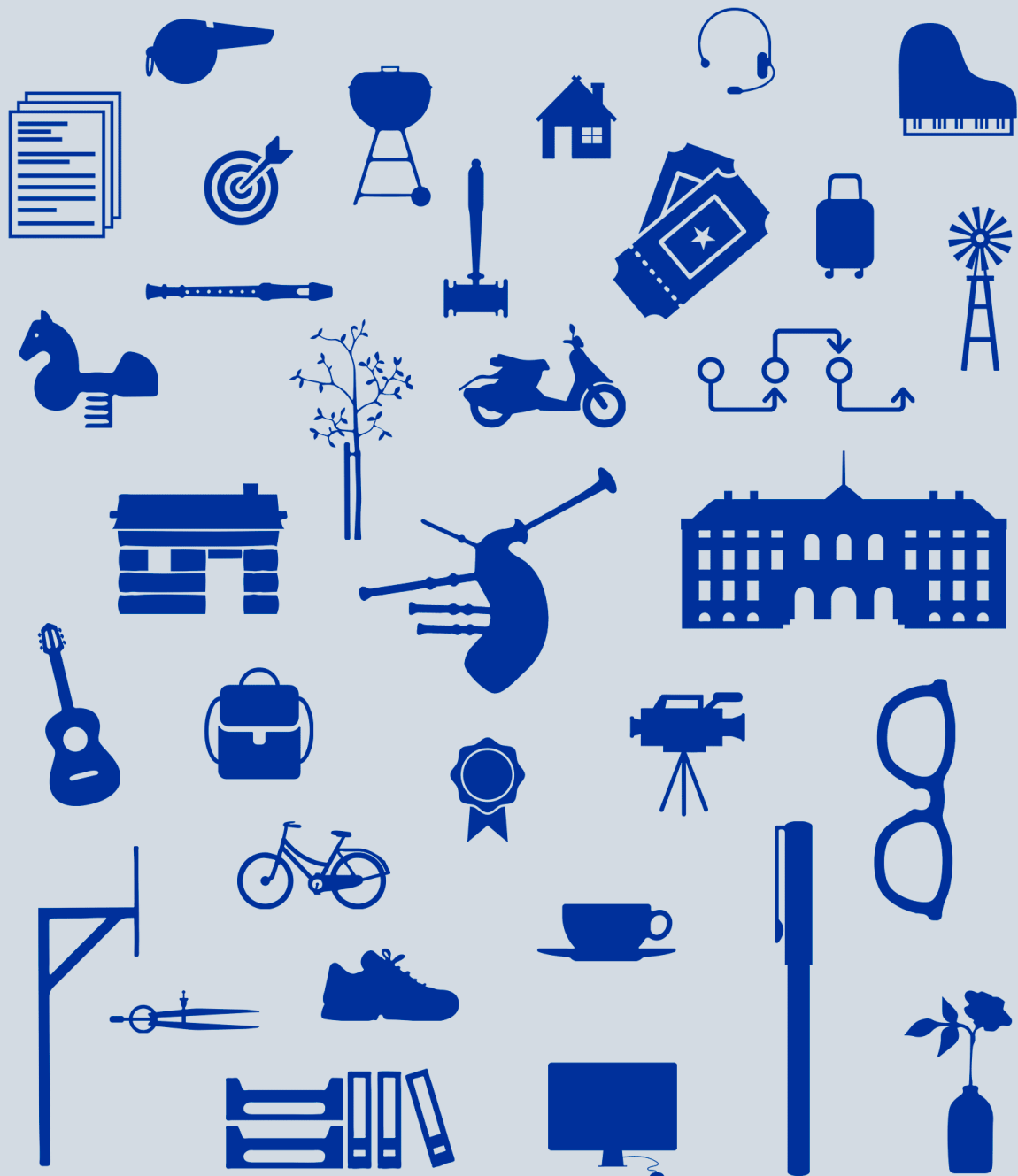
Sygdom og arbejdsdygtig  
- §56  
- Hjælpemidler  
- Arbejdspladsindretning  
- Personlig assistance

Sygdom og uarbejdsdygtig  
- Sygedagpengeregler  
- Jobafklaringsforløb  
- Afklaring  
- Revalidering

Mistet indtægt  
Ej dagpengeret/ej a-kasse  
- Kontanthjælp  
- Høje boligudgifter  
- Uforudsete udgifter  
- Nødvendig behandling  
- Tilbud til selvforsørgende

Varig og væsentlig nedsat arbejdsevne  
- Ressourceforløb  
- Fleksjob  
- Førtidspension  
- Seniorførtidspension

Sammenhæng med Arbejdsløshedsforsikringsloven – Rådighed, dagpengeret, efterløn, medlemskab...



# KONTAKT socialrådgiverfunktionerne

Ring til tlf. 70131312

Send besked via [www.ftfa.dk](http://www.ftfa.dk)

Tag kontakt sammen med eller gennem FDK



70 13 13 12



FTFa.dk – Tast Selv



Chat



FTFa

Født	Alder	År	Sats	Udskydelsesregler	Fradrag af pension
1.1.54 til 31.12.55	60 ½ - 62	5	91 % eller 100 %	2 år og 3.120 timer	<p><b>91 % sats:</b></p> <ul style="list-style-type: none"> <li>•Løbende udbetalinger af pension (livsvarige eller rater) – modregnes med 50 % af den faktiske udbetaling</li> <li>•Livsvarige pensioner, der ikke udbetales – modregnes med 48 % af den indberettede årlige ydelse</li> <li>• Ratepensioner, der ikke udbetales og engangssummer - modregnes med 3 % af depotværdi med bundfradrag på 314.00 kr.</li> </ul>
1.1.56 til 30.6.56	62 ½	4 ½	91 % eller 100 %	1 ½ år og 2.340 timer	
1.7.56 til 31.12.58	63	4	91 % eller 100 %	1 år og 1.560 timer	
1.1.59 til 30.6.59	63 ½	3 ½	91 % eller 100 %	½ år og 780 timer	<p>Uanset sats:</p> <ul style="list-style-type: none"> <li>• Løbende udbetalinger af pensioner (livsvarige eller rater) – modregnes med 64 % af den faktiske udbetaling</li> <li>•Livsvarige pensioner, der ikke udbetales – modregnes med 64 % af den mulige udbetaling ved efterlønsalderen</li> <li>• Ratepensioner, der ikke udbetales og engangssummer - 4 % af depotværdi ved efterlønsalder</li> </ul>
1.7.59 til 31.12.62	64	3	100 % sats		
1.1.63 til 31.12.66	65	3	100 % sats		
1.1.67 til 31.12.71	66	3	100 % sats		
1.1.7 til 31.12.75	67	3	100 % sats		